

Vorsteckscheiben

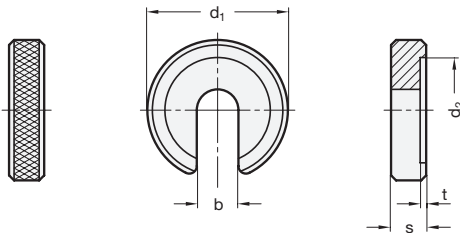
AUSFÜHRUNG

Stahl

- einsatzgehärtet
- brüniert

INFORMATION

Vorsteckscheiben GN 183 übertragen die Spannkraft einer Schraube oder Mutter auf das Werkstück. Nach dem Lösen des Gewindes können sie aus Spannbereich geschoben werden. Sie sind bezüglich der Abmessungen nahezu identisch mit Vorsteckscheiben DIN 6372.



Schwenkscheiben

AUSFÜHRUNG

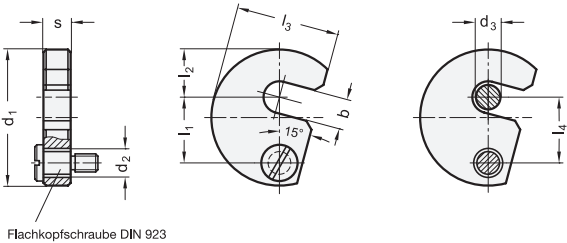
Stahl

- vergütet
- brüniert

Flachkopfschraube DIN 923
brüniert

INFORMATION

Schwenkscheiben DIN 6371 übertragen die Spannkraft einer Schraube oder Mutter auf das Werkstück. Nach dem Lösen des Gewindes können sie aus dem Spannbereich geschwenkt werden. Gleichzeitig sind sie unverlierbar. Flachkopfschrauben DIN 923 gehören zum Lieferumfang.



Flachkopfschraube DIN 923

GN 183

Artikelnummer	d1	b	d2	s	t	Für Gewindestift	⚖
GN 183-22-6,2	22	6.2	16	6	0.8	M 6	13
GN 183-28-8,3	28	8.3	21	7	1	M 8	23
GN 183-34-10,4	34	10.4	25	8	1.2	M 10	38
GN 183-40-12,5	40	12.5	30	9	1.8	M 12	57
GN 183-56-16,5	56	16.5	37	12	1.8	M 16	161

DIN 6371

Artikelnummer	d1	b	d2	d3	l1	l2	l3	l4	s -0.5	Schraube DIN 923	⚖
DIN 6371-38-7,5	38	7.5	9	6	19.6	11	29	19	9.8	M 6 x 10	64
DIN 6371-43-9,5	43	9.5	9	8	21.6	14	32.5	21	9.8	M 6 x 10	80
DIN 6371-48-11,5	48	11.5	9	10	23.6	17	36.5	23	9.8	M 6 x 10	99
DIN 6371-61-13,5	61	13.5	11	12	29.6	22	45	29	11.8	M 8 x 12	189
DIN 6371-68-17,5	68	17.5	11	16	33.6	25	50	33	11.8	M 8 x 12	226
DIN 6371-74-21,5	74	21.5	11	20	36.6	28	55	36	11.8	M 8 x 12	262
DIN 6371-82-25,5	82	25.5	11	24	40.6	32	62	40	15.8	M 8 x 16	423
DIN 6371-97-32	97	32	11	30	49	39	73	48	15.8	M 8 x 16	560